

Представитель в России:

ООО «ПО ИП»

Тел: +7 (812)602-77-08

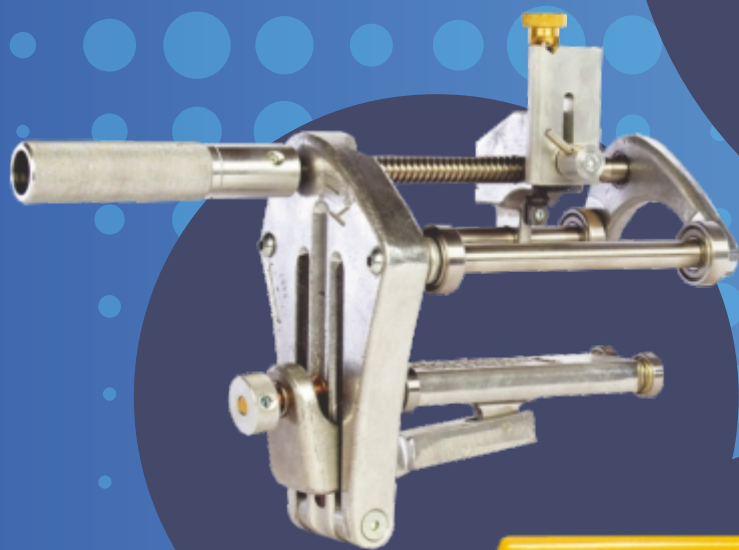
E-mail: info@poip.ru

www.poip.ru



Caldervale Technology

ОБОРУДОВАНИЕ И ИНСТРУМЕНТ
ДЛЯ ЭЛЕКТРОМУФТОВОЙ
СВАРКИ



Введение

Компания Caldervale Technology Ltd основанная в 1992 году на севере Англии, занимается проектированием, производством и поставкой целого ряда продуктов, позволяющих решать различные задачи по работе с полимерными трубами в системах газо- и водоснабжения.

Имея многолетний опыт работы, компания Caldervale Technology Ltd гарантирует высокое качество производимой продукции, которая делает работу в сфере применения муфт с закладным нагревательным элементом наиболее эффективной.

Ассортимент продукции расширяется из года в год и насчитывает более 200 наименований, тем самым, позволяя удовлетворять запросы самых требовательных клиентов. Все изделия изготовленные компанией Caldervale Technology Ltd сертифицированы и соответствуют мировым стандартам.

Caldervale Technology Ltd – верный результат Вашего выбора!



Сварочный аппарат для электромуфтовой сварки

Сварочный аппарат «Кентавр»

Универсальный сварочный аппарат «Кентавр» предназначен для сварки полимерных труб диаметром до 1400 мм с помощью фитингов с закладными нагревательными элементами.

Применяется для газовых, водонапорных и канализационных трубопроводов.

Автоматическое протоколирование процесса сварки (702 протокола) с переносом протоколов при помощи USB порта.

Полный автоматический контроль над соответствием сварки установленным нормам.

Русифицированное меню.



Рис. 1



Рис. 2

Преимущества:

- буквенно-цифровая клавиатура с возможностью ввода цифр, букв, а также символов (Рис. 2);
- 4-х строчный макси-дисплей, отражающий полную информацию при вводе параметров фитинга, а также визуальный контроль за техническими параметрами в процессе сварки (Рис. 3);
- возможность ввода персональных данных: фамилия оператора, место нахождения, ссылка;
- возможность ввода параметров фитинга в ручном аварийном режиме;
- надежное и простое управление;
- удобный транспортный ящик.

Комплектующие:

- сканер для считывания штрих-кода;
- адаптеры насадки 4,0 и 4,7;
- флеш-карта с русифицированной программой для работы с протоколами, которая также служит для переноса сварок с аппарата (Рис. 4);
- ручной скребок.
- металлический транспортный ящик.

Технические характеристики:

- Напряжение: 180-280В;
- Мощность: 3,2 кВт;
- Габаритные размеры: 38,5x27,5x21,5 см;
- Вес: 21 кг;
- Тип защиты: IP54, 1 класс;
- Рабочая температура: -20С + 45С
- Длина сетевого кабеля - 5,0 м;
- Длина сварочного кабеля - 4,0 м.

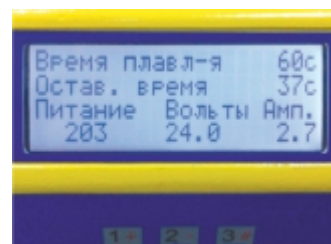


Рис. 3

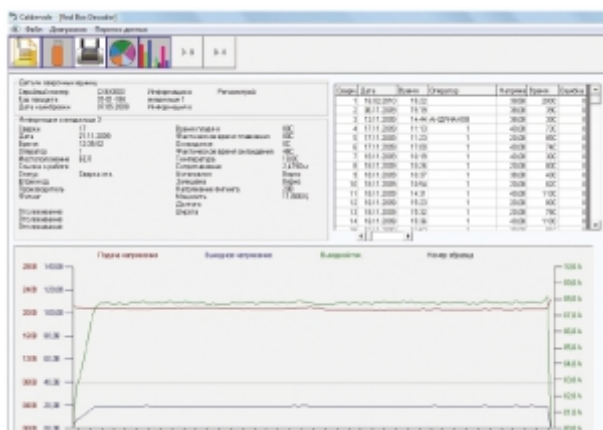


Рис. 4

Сварочный аппарат для электромуфтовой сварки



Рис. 1

Комплектация:

- строчный дисплей;
- ввод данных на основе символов осуществляется двумя кнопками «Старт» и «Стоп»
- возможность ввода параметров фитинга в ручном аварийном режиме;
- большая длина электрических кабелей;
- система автоматического контроля за сваркой.

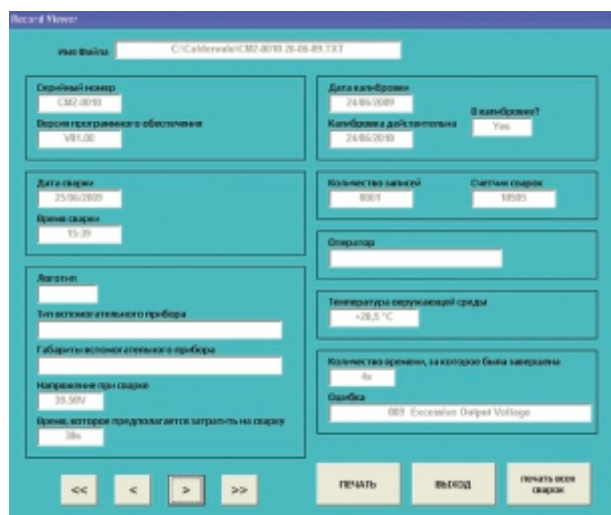


Рис. 2

Сварочный аппарат «Пегас»

Универсальный сварочный аппарат «Пегас» предназначен для сварки полимерных труб диаметром до 1400 мм с помощью фитингов с закладными нагревательными элементами.

Применяется для газовых, водонапорных и канализационных трубопроводов.

Автоматическое протоколирование процесса сварки (2000 протоколов) с переносом протоколов при помощи USB порта.

Полный автоматический контроль над соответствием параметров сварки установленным нормам.

Комплектация:

- сканер для считывания штрих-кода;
- адаптеры насадки 4,0 и 4,7;
- флеш-карта с русифицированной программой для работы с протоколами, которая также служит для переноса сварок с аппарата (Рис. 2);
- ручной скребок;
- металлический транспортный ящик.

Технические характеристики:

- Напряжение: 180-280В;
- Выходное напряжение: 8-48В;
- Мощность: 3,2 кВт;
- Габаритные размеры: 36x36x33 см;
- Вес: 22 кг;
- Тип защиты: IP54, 2 класс;
- Длина сетевого кабеля - 9,5 м;
- Длина сварочного кабеля - 4,0 м.

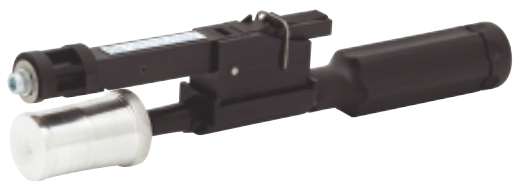
Устройство для снятия оксидного слоя

Предназначено для снятия оксидного слоя на полиэтиленовых трубах перед электродуговой сваркой. В комплекте транспортный ящик.

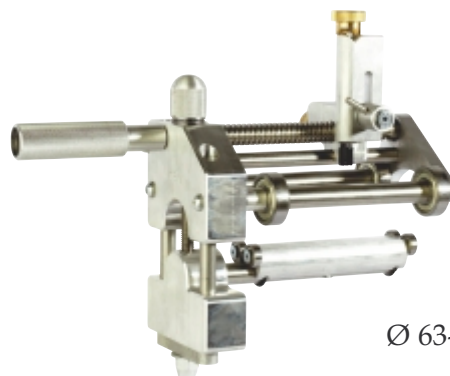
| Артикул | Рабочая область, трубы, мм | вес, кг |
|-----------|------------------------------|---------|
| 01-07-307 | 32 мм (SDR11+SDR17) | 0,3 |
| 01-07-308 | 40 мм (SDR11+SDR17) | 0,4 |
| 01-07-309 | 50 мм (SDR11+SDR17) | 0,4 |
| 01-07-310 | 63 мм (SDR11+SDR17) | 0,5 |
| 01-05-002 | 63-225 мм | 3,5 |
| 01-03-002 | 110-500 мм | 4,0 |
| 01-06-001 | 450-800 мм | 8,0 |
| 01-02-023 | Запасной (сменный) нож | - |
| 01-07-336 | Универсальный набор 32-63 мм | 1,5 |
| 01-07-306 | Скребок ручной | 0,1 |



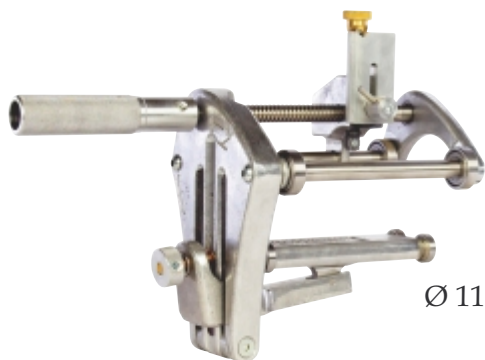
Универсальный набор Ø 32-63 мм



Ø 63 мм



Ø 63-225 мм



Ø 110-500 мм



Ø 450-800 мм



Скребок ручной



Механические скругляющие накладки

Механические скругляющие накладки применяются для удаления овальности полиэтиленовых труб и создания круглой формы при подготовке к электромуфтовой сварке. Состоит из двух секций. Предназначены для работы в полевых условиях.



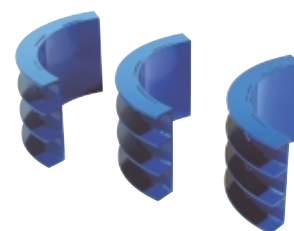
| Артикул | Рабочая область, трубы, мм | вес, кг |
|-----------|-----------------------------|---------|
| 01-08-006 | Скругляющая накладка 63 мм | 0,7 |
| 01-08-008 | Скругляющая накладка 90 мм | 1,8 |
| 01-08-009 | Скругляющая накладка 110 мм | 2,0 |
| 01-08-010 | Скругляющая накладка 125 мм | 2,2 |
| 01-08-011 | Скругляющая накладка 140 мм | 2,3 |
| 01-08-012 | Скругляющая накладка 160 мм | 2,5 |
| 01-08-013 | Скругляющая накладка 180 мм | 2,8 |
| 01-08-014 | Скругляющая накладка 200 мм | 3,0 |
| 01-08-015 | Скругляющая накладка 225 мм | 4,0 |
| 01-08-016 | Скругляющая накладка 250 мм | 4,2 |
| 01-08-028 | Скругляющая накладка 280 мм | 4,5 |
| 01-08-020 | Скругляющая накладка 315 мм | 15,0 |
| 01-08-024 | Скругляющая накладка 355 мм | 20,0 |
| 01-08-029 | Скругляющая накладка 400 мм | 25,0 |

В комплекте: накидной ключ с храповиком

Гидравлические скругляющие накладки

Гидравлические скругляющие накладки применяются для удаления овальности полиэтиленовых труб и создания круглой формы при подготовке к электромужфтовой сварке. Предназначены для работы в полевых условиях.

В комплект входит: 3-х секционная накладка, ручной гидравлический насос, монтажный инструмент.



| Артикул | Рабочая область, трубы, мм | вес, кг |
|-----------|---|---------|
| 01-08-100 | Скругляющая накладка 400 мм с гидроприводом | 26,0 |
| 01-08-102 | Переходные вкладыши-сегменты 400-315 мм | 8,0 |
| 01-08-103 | Скругляющая накладка 500 мм с гидроприводом | 50,0 |
| 01-08-104 | Переходные вкладыши-сегменты 500-400 мм | 12,0 |
| 01-08-105 | Переходные вкладыши-сегменты 500-450 мм | 10,0 |
| 01-08-106 | Скругляющая накладка 630 мм с гидроприводом | 75,0 |
| 01-08-107 | Переходные вкладыши-сегменты 630-560 мм | 28,0 |
| 01-08-108 | Переходные вкладыши-сегменты 630-500 мм | 25,0 |
| 01-08-111 | Скругляющая накладка 710 мм с гидроприводом | 90,0 |
| 01-08-110 | Переходные вкладыши-сегменты 710-630 мм | 30,0 |

Передавливатели для полиэтиленовых труб

Предназначен для ограничения потока газа или воды в полиэтиленовых трубопроводах. Используется в полевых условиях.



Ø 160-250 мм



Ø 63-180 мм



Ø 20-63 мм
Ø 63-125 мм

| Артикул | Тип привода | Рабочая область, трубы, мм | вес, кг |
|-----------|----------------|----------------------------|---------|
| 02-31-401 | механический | 20-63 мм | 4,5 |
| 02-31-602 | гидравлический | 63-180 мм, SDR11, SDR17 | 37,0 |
| 02-31-701 | гидравлический | 160-250 мм, SDR11, SDR17 | 66,0 |
| 02-31-801 | механический | 63-125 мм, SDR11, SDR17 | 7,0 |

В комплекте: ограничительные шайбы и стопорные винты

Позиционеры с функцией удаления овальности

Применяется для фиксации полимерных труб перед электромуфтовой сваркой, а также для удаления овальности полиэтиленовой трубы.



| Артикул | Рабочая область, трубы, мм | вес, кг |
|--|--------------------------------------|---------|
| Базовый комплект с основными зажимами 180 мм и переходными вкладышами 63, 90, 110, 125, 160 мм | | |
| 01-15-031 | 63-180 Для муфт и отводов | 12,0 |
| 01-15-013 | 63-180 Для муфт, отводов и тройников | 12,0 |

В комплекте: монтажная сумка, инструмент



| Артикул | Рабочая область, трубы, мм | вес, кг |
|-----------|---|---------|
| 01-15-017 | 110-250 базовый комплект с основными зажимами 250 мм, и с переходными вкладышами 110, 160, 180, 200, 225 мм | 25,0 |
| 01-08-040 | 250-315 базовый комплект с основными зажимами 315 мм, и с переходными вкладышами 250, 280 мм | -- |

В комплекте: монтажный инструмент



| Артикул | Рабочая область, трубы, мм | вес, кг |
|-----------|---|---------|
| 01-08-025 | Базовый комплект с основными зажимами 355 мм - механический | 65,0 |
| 01-08-035 | Базовый комплект с основными зажимами 400 мм - механический | 68,0 |

В комплекте: монтажный инструмент



| Артикул | Рабочая область, трубы, мм | вес, кг |
|-----------|----------------------------|---------|
| 01-08-117 | 16-63 Для муфт и отводов | -- |

В комплекте: монтажный инструмент

| Артикул | Рабочая область, трубы, мм | вес, кг |
|-----------|--|---------|
| 01-08-200 | Базовый комплект с основными зажимами 400 мм - гидравлический | 73,0 |
| 01-08-300 | Базовый комплект с основными зажимами 500 мм - гидравлический | 118,0 |
| 01-08-400 | Базовый комплект с основными зажимами 630 мм - гидравлический | 155,0 |
| 01-08-500 | Базовый комплект с основными зажимами 710 мм - гидравлический | 195,0 |
| 01-08-600 | Базовый комплект с основными зажимами 800 мм - гидравлический | 220,0 |
| 01-08-700 | Базовый комплект с основными зажимами 900 мм - гидравлический | 245,0 |
| 01-08-800 | Базовый комплект с основными зажимами 1000 мм - гидравлический | 275,0 |



В комплекте: монтажный инструмент

Универсальный позиционер

Применяется для фиксации полимерных труб перед сваркой с помощью фасонных деталей с закладными нагревателями.

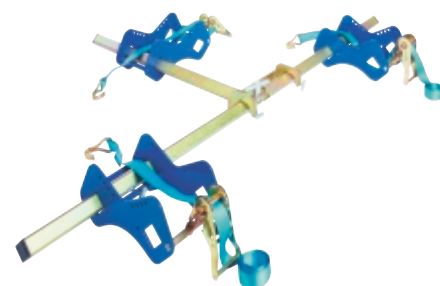
| Артикул | Рабочая область, трубы, мм | вес, кг |
|-----------|--|---------|
| 01-17-001 | 20-63 мм, для муфт и отводов | 2,5 |
| 01-17-002 | 20-63 мм, для муфт, отводов и тройников | 4,0 |
| 01-09-004 | 63-180 мм, для муфт и отводов | 11,0 |
| 01-09-006 | 63-180 мм, для муфт, отводов и тройников | 16,00 |



Ремешковый позиционер

Применяется для фиксации полимерных труб перед сваркой с помощью фасонных деталей с закладными нагревателями.

| Артикул | Рабочая область, трубы, мм | вес, кг |
|-----------|---|---------|
| 01-16-002 | 63-250 мм, для муфт и отводов | 16,0 |
| 01-16-003 | 63-250 мм, для муфт, отводов и тройников | 24,0 |
| 01-16-102 | 125-500 мм, для муфт и отводов | 28,0 |
| 01-16-103 | 125-500 мм, для муфт, отводов и тройников | 35,0 |



Позиционер для седлового отвода

Применяется для фиксации седлового отвода к полиэтиленовой трубе перед электромуфтовой сваркой. Фиксация позиционера с седловым отводом к трубе осуществляется с помощью стяжных ремней.



| Артикул | Рабочая область, трубы, мм | вес, кг |
|-----------|--|---------|
| 01-13-001 | для фиксации седлового отвода на трубе 63-500 мм | 1,5 |

Выпрямитель после передавливания ПЭ труб



| Артикул | Рабочая область, трубы, мм | вес, кг |
|-----------|----------------------------|---------|
| 01-08-055 | 63 мм | 8,0 |
| 01-08-058 | 110 мм | 10,0 |
| 01-08-061 | 160 мм | 12,0 |

Устройство для снятия сварочного грата после стыковой сварки



| Артикул | Рабочая область, трубы, мм | вес, кг |
|-----------|----------------------------|---------|
| 06-20-454 | 75-400 мм | 2,3 |
| 01-07-504 | 315-630 мм | 4,0 |
| 01-07-525 | 500-900 мм | 5,0 |
| 01-07-513 | Запасной нож, 400 | -- |
| 01-07-526 | Запасной нож, 630 | -- |
| 01-07-506 | Запасной нож, 900 | -- |

Опорные ролики

Применяется для поддержки свободного конца трубы во время сварки. Высота роликов регулируется.

| Артикул | Рабочая область, трубы, мм | вес, кг |
|-----------|----------------------------|---------|
| 04-70-062 | до 355 мм | 6,0 |
| 04-70-063 | 400-710 мм | 20,0 |



Гильотина для резки труб

| Артикул | Рабочая область, трубы, мм | вес, кг |
|-----------|----------------------------|---------|
| 04-61-207 | до 125 мм | 7,5 |
| 04-61-210 | до 225 мм | 17,0 |
| 04-61-211 | до 315 мм | 34,0 |



Ножницы для резки труб

| Артикул | Рабочая область, трубы, мм | вес, кг |
|-----------|----------------------------|---------|
| 04-61-203 | до 42 мм | 0,2 |
| 04-61-202 | до 63 мм | 1,0 |



Салфетки

Применяется для обезжиривания полиэтиленовой трубы перед электромуфтовой сваркой.

| Артикул | Рабочая область, трубы, мм | вес, кг |
|-----------|--|---------|
| 06-20-475 | В банке 150 шт. Размер салфетки 280x270 мм | 1,0 |





**Представитель в
России:
ООО «ПО ИП»
Тел: +7 (812)602-77-08
E-mail: info@poip.ru
www.poip.ru**