

КАТАЛОГ ПРОДУКЦИИ



Сварочные столы **TEMPUS**[®]





СОДЕРЖАНИЕ

3D-системы сварочных столов	SST-Fix & SSTW-Fix серия	2
	SST-Flex & SSTW-Flex серия	4
	Комплекты оснастки	6
Монтажные столы	SMT-Fix серия	8
	SMT-Flex серия	10
Аксессуары	Углы, рейки	12
	Зажимы, патроны, трубы, винты, кольца	14
	Опоры, адаптеры	16
Организация рабочего места	Дополнительное оборудование	18
Сервис	Форма запроса	20
	Контактная информация	21

SST-Fix серия



SST 80/35M

SSTW-Fix серия



SSTW 80/35-200M
пять прочных рабочих поверхностей толщиной 35 мм



SST 80/35L



SSTW 80/35-200L
пять прочных рабочих поверхностей толщиной 35 мм

SST 80/35S



Очень плотная 100x100 мм сетка отверстий (28 мм диам.) для эффективного закрепления и фиксации. Широкий выбор материалов поверхности.

Прочная опорная рама из балок толщиной 8 мм, регулируемые по высоте (от 0 до 70 мм) ножки M16 с допустимой нагрузкой до 2,8 кН (пожалуйста, соблюдайте общую максимальную нагрузку в зависимости от модели стола), обеспечение стабильности даже на неровных основаниях.

3D-СИСТЕМЫ СВАРОЧНЫХ СТОЛОВ

SST-Fix & SSTW-Fix серия

3D-системы сварочных столов серии SST-Fix & SSTW-Fix идеально подходят для изготовления сварных и наборных конструкций, например, для ограждений, каркасов и прочих конструкций.

С помощью широкого ассортимента зажимных устройств эти системы столов могут использоваться в качестве гибких монтируемых устройств, что позволяет наладить высококачественное мелко- и среднесерийное производство. Для этого используется конструкция рабочей плиты с толщиной от 25 до 35 мм, снабженная сеткой отверстий диаметром 28 мм. Также плита стола имеет маркировочную сетку 100x100 мм для удобной установки заготовок или приспособлений. С помощью широкого ассортимента зажимных устройств эти системы столов предоставляют невероятную свободу действий. Отверстия в столе позволяют использовать различные зажимные элементы и вспомогательные средства для фиксации.

Столы серии SSTW-Fix оборудованы пятью рабочими сторонами. Верхняя рабочая поверхность представляет собой плиту общей толщиной 35 мм с сеткой отверстий 100x100 мм и диаметром 28 мм. По боковым сторонам установлены рабочие поверхности высотой 200 мм, имеющие сетку отверстий 50x50 мм с диаметром 28 мм.

Посредством конструкции крепёжной плиты, полностью скрепленной болтами, при необходимости или возможном износе можно легко и быстро заменить рабочую поверхность. Благодаря этому преимуществу система стола остается длительной и пригодной для использования.

За счёт модульной конструкции потребитель может использовать различные дополнительные приспособления, как, например, вытяжные колаки или полки (см. раздел «Аксессуары»). В следующей таблице представлена номенклатура стандартных моделей.

Артикул	Рабочая поверхность, мм	Толщина плиты, мм	Высота стола, мм	Нагрузка, кг	Вес, кг
SST 80/25S	1400x900	25	800	2000	243
SST 80/35S	1400x900	35	800	2000	250
SST 80/25M	2480x1230	25	800	2000	480
SST 80/35M	2480x1230	35	800	2000	495
SST 80/25L	2980x1480	25	800	2000	642
SST 80/35L	2980x1480	35	800	2000	660
SSTW 80/35-200M	2350 x 1150	35	800	2000	588
SSTW 80/35-200L	2950 x 1450	35	800	2000	833

Особенности серии TEMPUS® SST-Fix & SSTW-Fix

- чрезвычайно прочная стальная конструкция;
- комплексное болтовое соединение конструкции;
- безопасность и стабильность;
- регулируемые по высоте ножки;
- поверхность толщиной 25 или 35 мм;
- с отверстиями диаметром 28 мм;
- линейная разметка 100x100 мм;
- эффективность зажима и фиксации;
- разнообразие материалов поверхности.

Для специальных применений (обработка нержавеющей стали, дерева, окрашенных компонентов или компонентов с покрытием) рабочая поверхность может быть выполнена из инструментальной стали 1.4301, алюминия, полимерных или высокопрочных сталей, таких как ST70.



Толщина «h» поверхности стола может варьироваться от 25 до 35 мм, верхняя плита стола (8 мм) доступна из различных материалов в зависимости от конкретного приложения.



SST-Flex серия



SST 80-110/35M

Рис.: с держателем горелки и подстаканником

SSTW-Flex серия



SSTW 70-100/35-200M

пять прочных рабочих поверхностей толщиной 35 мм



SST 80-110/35L



SSTW 70-100/35-200L

пять прочных рабочих поверхностей толщиной 35 мм

SST 80-110/35S



Очень плотная 100x100 мм сетка отверстий (28 мм диам.) для эффективного закрепления и фиксации. Широкий выбор материалов поверхности.

Регулировка по высоте (hv) осуществляется с помощью ручного гидравлического насоса на 200 бар (при макс. подъемной силе 20 кг).

3D-СИСТЕМЫ СВАРОЧНЫХ СТОЛОВ

SST-Flex & SSTW-Flex серия

3D-системы сварочных столов серии SST-Flex & SSTW-Flex наряду с конструктивными особенностями серии SST-Fix & SSTW-Fix имеют регулируемую по высоте конструкцию нижней части стола. Это позволяет потребителю оптимально отладить всю систему стола по ее рабочей высоте с учетом индивидуальной потребности.

Регулировка высоты столов серии SST-Flex осуществляется в двух вариантах: от 600 до 950 мм и от 800 до 1100 мм. Рабочая плита, как и в серии SST-Fix, имеет сетку отверстий с шагом 100x100 мм и диаметром 28 мм для использования различных зажимных элементов, а также вспомогательных фиксирующих приспособлений.

Столы серии SSTW-Flex оборудованы пятью рабочими сторонами. Регулировка высоты столов серии

SSTW-Flex осуществляется от 700 до 1000 мм. Верхняя рабочая поверхность столов SSTW-Flex представляет собой стальную плиту общей толщиной 35 мм с сеткой отверстий 100x100 мм и диаметром 28 мм. По боковым сторонам установлены рабочие поверхности высотой 200 мм, имеющие сетку отверстий 50x50 мм с диаметром 28 мм.

Посредством конструкции крепёжной плиты, полностью скрепленной болтами, при необходимости или возможном износе можно легко и быстро заменить рабочую поверхность. Благодаря этому преимуществу система стола остается длительное время пригодной для использования.

Артикул	Рабочая поверхность, мм	Толщина плиты, мм	Высота стола, от - до, мм	Нагрузка, кг	Вес, кг
SST 80-110/25S	1400x900	25	800 – 1100	2000	318
SST 80-110/35S	1400x900	35	800 – 1100	2000	325
SST 80-110/25M	2480x1230	25	800 – 1100	2000	605
SST 80-110/35M	2480x1230	35	800 – 1100	2000	620
SST 80-110/25L	2980x1480	25	800 – 1100	2000	875
SST 80-110/35L	2980x1480	35	800 – 1100	2000	890

SST 60-95/25S	1400x900	25	600 – 950	2000	308
SST 60-95/35S	1400x900	35	600 – 950	2000	315
SST 60-95/25M	2480x1230	25	600 – 950	2000	585
SST 60-95/35M	2480x1230	35	600 – 950	2000	600
SST 60-95/25L	2980x1480	25	600 – 950	2000	852
SST 60-95/35L	2980x1480	35	600 – 950	2000	870

SSTW 70-100/35-200M	2350 x 1150	35	700 – 1000	2000	699
SSTW 70-100/35-200L	2950 x 1450	35	700 – 1000	2000	934

Высота стола устанавливается в соответствии с индивидуальными потребностями и позволяет эргономично и эффективно работать.



Особенности серии TEMPUS® SST-Flex & SSTW-Flex

- чрезвычайно прочная стальная конструкция;
- комплексное болтовое соединение конструкции;
- безопасность и стабильность;
- регулируемые по высоте ножки;
- поверхность толщиной 25 или 35 мм с отверстиями диаметром 28 мм;
- регулировка по высоте от 800 до 1100 мм или от 650 до 900 мм в зависимости от модели, от 700 до 1000 мм для столов серии SSTW-Flex;
- линейная разметка 100x100 мм;
- эффективность зажима и фиксации;
- разнообразие материалов поверхности;
- мобильна за счёт креплений для грузоподъемного транспорта.



Толщина «h» поверхности стола может варьироваться от 25 до 35 мм, верхняя плита стола (8 мм) доступна из различных материалов в зависимости от конкретного приложения.

h

Стартовый Арт.21464

- 1 х тележка
- 2 х прямой угол 350x20
- 2 х прямой регулируемый угол 250x20
- 10 х регулируемый зажим
- 2 х универсальный зажим
- 4 х вертикальный угол, регулируемый 175x20
- 4 х рейка 225x20
- 8 х штырь
- 4 х вставной держатель
- 2 х стяжной болт



Поставка в оцинкованной версии. По желанию клиента возможна покраска за дополнительную стоимость.



Профи Арт.24279

- 1 х тележка
- 4 х прямой угол 350x20
- 4 х прямой рег. угол 250x20
- 15 х регулируемый зажим
- 4 х универсальный зажим
- 6 х вертикальный угол, регулируемый 175x20
- 8 х рейка 225x20
- 15 х штырь
- 10 х вставной держатель
- 4 х стяжной болт
- 2 х вертикальный угол, регулируемый 225x20
- 4 х стяжной болт (шариковый)
- 15 х проставочное кольцо



3D-СИСТЕМЫ СВАРОЧНЫХ СТОЛОВ

Комплекты оснастки

Специально подобранные базовые комплекты оснастки, состоящие из универсально используемого ассортимента зажимных устройств, углов, реек и винтов, и подходящие для большинства задач.

Для специальных применений рекомендуется индивидуально подбирать состав комплектующих (см. стр. 12-17).

Тележка для комплектующих изготовлена из оцинкованной стали без покраски. Индивидуальная покраска осуществляется по специальному заказу.

Состав стандартных наборов аксессуаров представлен на левой странице в двух вариантах.



тележка для комплектующих (опционально окрашена RAL 5010 blue)



регулируемый зажим



универсальный зажим



вертикальный угол 175x20



прямой угол 350x20



прямой регулируемый угол 250x20



рейка 225x20



вставной держатель



штырь



стяжной болт

Подробную информацию о комплектующих см. на стр. 12-17.





Вспомогательные инструменты: тиски и элементы крепления монтируются просто и надежно.



SMT 80/12S S



Массивная цельнометаллическая рабочая плита толщиной от 12 до 20 мм выполнена из ST52, закреплена винтовым соединением к несущей раме и легко заменяется при износе.

Прочная опорная рама из балок толщиной 8 мм, регулируемые по высоте (от 0 до 70 мм) ножки M16 с допустимой нагрузкой до 2,8 кН (пожалуйста, соблюдайте общую максимальную нагрузку в зависимости от модели стола), обеспечение стабильности даже на неровных основаниях.

МОНТАЖНЫЕ СТОЛЫ

SMT-Fix серия

Сварочные и монтажные столы серии SMT-Fix имеют высокую степень надежности и предназначены для обработки тяжелых металлических заготовок, в том числе с помощью электроинструментов, выдерживают обработку химическими или маслянистыми веществами.

Рабочая плита, выполненная из цельного листа стали, имеет толщину до 20 мм и выдерживает сильное механическое воздействие, которое часто возникает при обработке тяжелым ручным инструментом или при использовании тяжелых металлических заготовок, при этом не происходит деформация или зарубка.

Металлическая рабочая плита позволяет длительное время использовать магнитные приспособления для закрепления деталей.

Благодаря большому собственному весу этот универсально используемый стол обеспечивает достаточную защиту от опрокидывания при использовании тяжелых предметов или инструмента.

В следующей таблице представлена номенклатура стандартных моделей.

Артикул	Рабочая поверхность, мм	Толщина плиты, мм	Высота стола, мм	Нагрузка, кг	Вес, кг
SMT 80/12S	1480 x 980	12	800	2000	194
SMT 80/15S	1480 x 980	15	800	2000	231
SMT 80/20S	1480 x 980	20	800	2000	291
SMT 80/12M	2480 x 1230	12	800	2000	386
SMT 80/15M	2480 x 1230	15	800	2000	461
SMT 80/20M	2480 x 1230	20	800	2000	586
SMT 80/12L	2980 x 1480	12	800	2000	532
SMT 80/15L	2980 x 1480	15	800	2000	640
SMT 80/20L	2980 x 1480	20	800	2000	820

Особенности серии TEMPUS® SMT-Fix

- чрезвычайно прочная стальная конструкция;
- комплексное болтовое соединение конструкции;
- безопасность и стабильность;
- регулируемые по высоте ножки;
- поверхность толщиной не менее 12 мм может быть выполнена толщиной до 20 мм;
- поверхность покрыта прочной краской черного цвета RAL 9005 (за исключением плиты).



В зависимости от конкретного приложения толщина рабочей плиты «h» может варьироваться от 12 до 20 мм.



SMT-Flex Series



SMT 80-110/12M



SMT 80-110/12L



SMT 60-95/12S



SMT 60-95/12L

SMT 80-110/12S S



Массивная цельнометаллическая рабочая плита толщиной от 12 до 20 мм выполнена из ST52, закреплена винтовым соединением к несущей раме и легко заменяется при износе.

Регулировка по высоте (hv) осуществляется с помощью ручного гидравлического насоса на 200 бар (при макс. подъемной силе 20 кг).

Вспомогательные инструменты: тиски и элементы крепления монтируются просто и надежно.



МОНТАЖНЫЕ СТОЛЫ

SMT-Flex серия

Сварочные и монтажные столы серии SMT-Flex имеют высокую степень надежности и предназначены для обработки тяжелых металлических заготовок, в том числе с помощью электроинструментов, выдерживают обработку химическими или маслянистыми веществами.

Ударопрочная цельнометаллическая рабочая поверхность толщиной до 20 мм позволяет использовать многочисленные магнитные приспособления для крепления деталей.

Доступны два варианта регулировки по высоте: от 800 до 1100 мм, а также от 650 до 900 мм. Благодаря высокому собственному весу этот универсально используемый стол хорошо защищен от

опрокидывания при использовании тяжелых предметов или инструмента - даже на самом высоком положении.

В следующей таблице представлена номенклатура стандартных моделей.

Артикул	Рабочая поверхность, мм	Толщина плиты, мм	Высота стола, от - до, мм	Нагрузка, кг	Вес, кг
SMT 80-110/12S	1480 x 980	12	800 – 1100	2000	335
SMT 80-110/15S	1480 x 980	15	800 – 1100	2000	371
SMT 80-110/20S	1480 x 980	20	800 – 1100	2000	431
SMT 80-110/12M	2480 x 1230	12	800 – 1100	2000	600
SMT 80-110/15M	2480 x 1230	15	800 – 1100	2000	675
SMT 80-110/20M	2480 x 1230	20	800 – 1100	2000	800
SMT 80-110/12L	2980 x 1480	12	800 – 1100	2000	732
SMT 80-110/15L	2980 x 1480	15	800 – 1100	2000	840
SMT 80-110/20L	2980 x 1480	20	800 – 1100	2000	1020
SMT 60-95/12S	1480 x 980	12	600 – 950	2000	335
SMT 60-95/15S	1480 x 980	15	600 – 950	2000	371
SMT 60-95/20S	1480 x 980	20	600 – 950	2000	431
SMT 60-95/12M	2480 x 1230	12	600 – 950	2000	580
SMT 60-95/15M	2480 x 1230	15	600 – 950	2000	655
SMT 60-95/20M	2480 x 1230	20	600 – 950	2000	780
SMT 60-95/12L	2980 x 1480	12	600 – 950	2000	709
SMT 60-95/15L	2980 x 1480	15	600 – 950	2000	817
SMT 60-95/20L	2980 x 1480	20	600 – 950	2000	997

Высота стола устанавливается в соответствии с индивидуальными потребностями и позволяет эргономично и эффективно работать.



В зависимости от конкретного приложения толщина рабочей плиты «h» может варьироваться от 12 до 20 мм.

Особенности серии TEMPUS® SMT-Flex

- чрезвычайно прочная стальная конструкция;
- комплексное болтовое соединение конструкции;
- безопасность и стабильность;
- регулируемые по высоте ножки;
- поверхность толщиной не менее 12 мм может быть выполнена толщиной до 20 мм;
- регулировка по высоте от 800 до 1100 мм или от 650 до 900 мм в зависимости от модели;
- мобильна за счёт креплений для грузоподъемного транспорта;
- поверхность покрыта прочной краской ярко-голубого цвета RAL 5010 (за исключением плиты)





1. прямой угол 150x20

2. прямой угол 250x20

3. прямой угол 350x20



4. прямой регулируемый угол 250x20

5. прямой регулируемый угол 300x20

6. рейка 225x20



7. вертикальный угол, регулируемый 175x20

8. вертикальный угол, регулируемый 225x20

9. вертикальный угол, регулируемый 275x20

10. вертикальный угол, регулируемый 325x20

АКСЕССУАРЫ

Углы, рейки

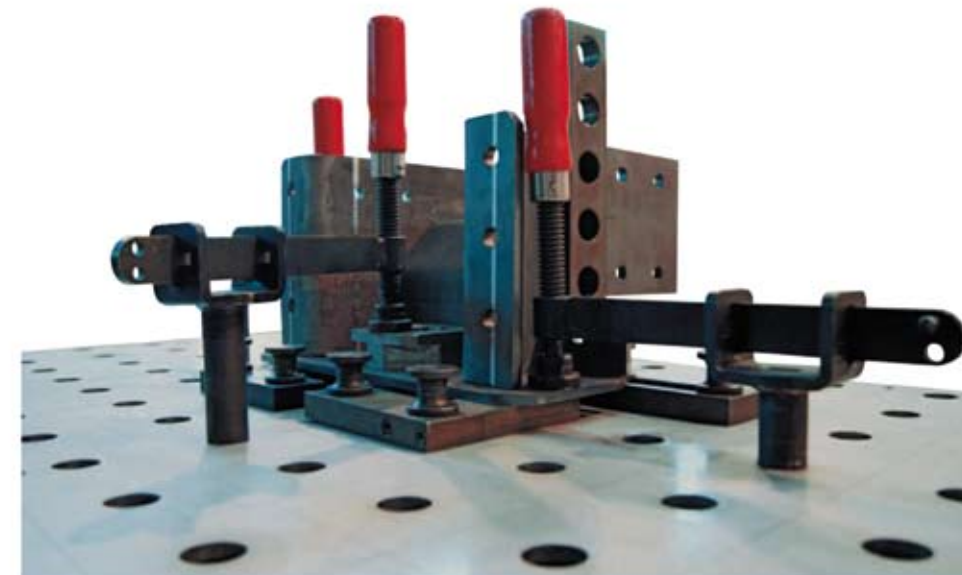
Для качественного изготовления прямоугольных конструкций рекомендуется использовать углы, которые с помощью стяжных болтов или зажимных устройств могут быть установлены на поверхность сварочных столов серии 3D.

Различные размеры углов позволяют обрабатывать широкий спектр больших заготовок.

Доступны регулируемые прямые и вертикальные углы.

Упорные рейки помогают пользователю производить точное позиционирование обрабатываемых деталей.

Все углы и рейки выполнены из стали и снабжены перфорацией с учетом отверстий сетки сварочных столов 3D.



Артикул	Обозначение	Размеры, мм	
1	20399	прямой угол 150 x 20	150 x 150
2	20401	прямой угол 250 x 20	250 x 150
3	20403	прямой угол 350 x 20	350 x 250
4	21946	прямой регулируемый угол 250	250 x 150
5	21948	прямой регулируемый угол 300	300 x 250
6	20560	рейка 225 x 20	225 x 50
7	20562	вертикальный угол, регулируемый 175 x 20	175 x 170
8	21684	вертикальный угол, регулируемый 225 x 20	225 x 170
9	21686	вертикальный угол, регулируемый 275 x 20	275 x 170
10	21688	вертикальный угол, регулируемый 325 x 20	375 x 170



1. универсальный зажим с клиновым стопором 45° и гибким горизонтальным выступом



2. регулируемый зажим с гибким горизонтальным выступом



3. поворотный зажим с поворотным на 360° шпинделем



4. удлинительный патрон для зажима удлинительной трубы



5. удлинительная трубка для увеличения высоты зажима макс. до 550 мм



6. стяжной болт с внутренним механическим зажимным механизмом



7. стяжной болт с шариковым механизмом, короткий



8. стяжной болт с шариковым механизмом, длинный



9. вставной держатель для фиксации высоты вставки зажима



10. штырь для быстрой фиксации углов и реек



11-18. проставочные кольца от 15 до 34,5 мм для стяжных болтов и компенсации плит и упоров различной толщины

АКСЕССУАРЫ

Зажимы, патроны, трубы, винты, кольца

Разнообразные типы зажимов доступны для эффективного практического применения сварочных столов 3D (см. таблицу ниже, пункты 1-3). Все зажимы изготовлены из стали.

Эргономичная ручка позволяет быстро и надежно фиксировать детали с помощью трапециевидной винтовой рейки M20x4 мм. Головка зажимного устройства может регулироваться под разными углами и позволяет производить установку различных заготовок и приспособлений.

Прижимные пластины на конце винтового штока располагаются на шаровой головке и выправляют небольшие неровности поверхности обрабатываемой детали.

Для работы со специальной сталью прижимные пластины могут поставляться из нержавеющей стали.

Высота использования зажимного устройства регулируется посредством глубины вставки в поверхности с отверстиями сварочного стола серии 3D от 0 до 250 мм (номинальный размер минус 50 мм глубины вставки в плите). Посредством удлинительных патронов и труб-удлинителей высота натяжения может быть увеличена до 550 мм (номинальная высота натяжения плюс 300 мм трубы-удлинителя).

Стальные штыри позволяют производить быструю фиксацию упорных реек и углов на поверхности зажимного стола.

	Артикул	Обозначение	Размеры, мм	
	1	20374	универсальный зажим	300 x 350
	2	20376	регулируемый зажим	330 x 350
	3	20378	поворотный зажим	290 x 70
	4	20380	удлинительный патрон	Ø 28 x 100
	5	20382	удлинительная трубка	Ø 28 x 250
	6	21654	стяжной болт	Ø 28 x 100
	7	25707	стяжной болт с шариковым механизмом, короткий	Ø 28 x 62,5
	8	23511	стяжной болт с шариковым механизмом, длинный	Ø 28 x 77,5
	9	20872	вставной держатель	Ø 40 x 15
	10	21150	штырь	Ø 35 x 65
				d1/d2 x h
	11	21477	проставочное кольцо 15	50/28 x 15
	12	21478	проставочное кольцо 18	50/28 x 18
	13	21479	проставочное кольцо 20	50/28 x 20
	14	21480	проставочное кольцо 22	50/28 x 22
	15	21481	проставочное кольцо 27,5	50/28 x 27,5
	16	21482	проставочное кольцо 30,5	50/28 x 30,5
	17	21483	проставочное кольцо 32,5	50/28 x 32,5
	18	21484	проставочное кольцо 34,5	50/28 x 34,5



1. V-опора 40,
внешний диаметр 40 мм



2. V-опора 60,
внешний диаметр 60 мм



3. V-опора 98,
внешний диаметр 98 мм



4. адаптер 78,
расширение позиционирования
по высоте на 78 мм



5. адаптер 111,
расширение позиционирования
по высоте на 111 мм



6. адаптер 136,
расширение позиционирования
по высоте на 136 мм



7. упор, внешний
диаметр 40 мм

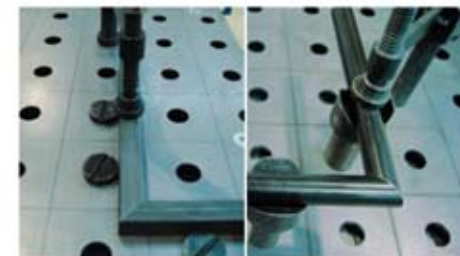
АКСЕССУАРЫ

Опоры, адаптеры

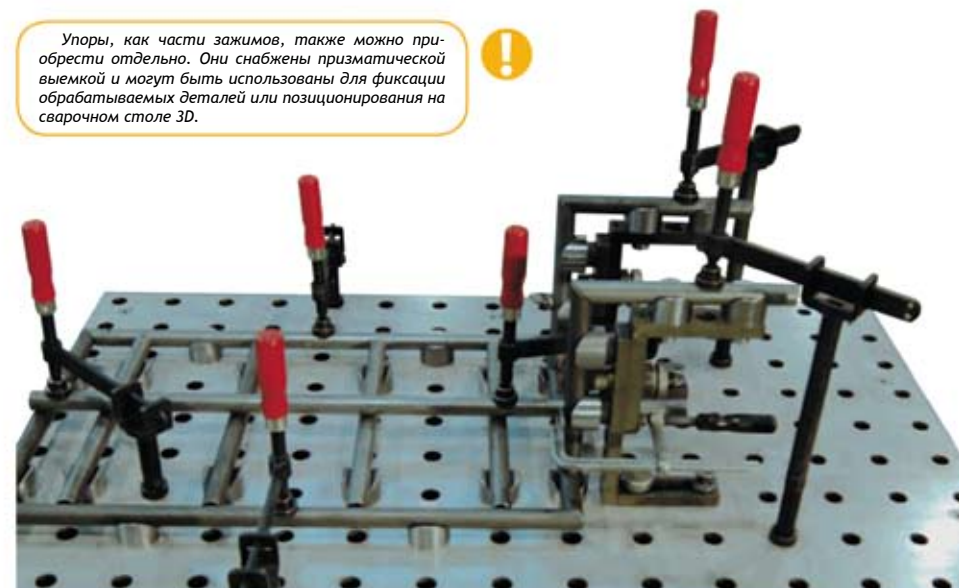
Для зажима круглых геометрических поверхностей, трубчатых или прутковых конструкций, как правило, используются V-опоры.

Для эффективного размещения различных диаметров доступны несколько типов V-опор (см. таблицу ниже).

Стальные V-опоры имеют в основании переходник диаметром 28 мм для совмещения со сварочным столом 3D. Используя различные адаптеры (см. таблицу ниже), производится позиционирование и фиксация изделий по высоте. Доступные размеры приведены в следующей таблице.



Упоры, как части зажимов, также можно приобрести отдельно. Они снабжены призматической выемкой и могут быть использованы для фиксации обрабатываемых деталей или позиционирования на сварочном столе 3D.



Артикул	Обозначение	Размеры, мм
1	21638	V-опора 40
2	21640	V-опора 60
3	21642	V-опора 98
4	21644	адаптер 78
5	21646	адаптер 111
6	21648	адаптер 136
7	21281	упор, сталь
8	23863	упор, нержавеющей сталь



1. пепельница



2. доска для документов



3. держатель дисков



4. крючок для одежды



5. держатель для посуды и напитков

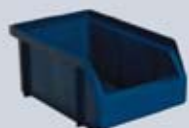
Ящики для хранения могут быть синего, зеленого, желтого, красного или серого цвета.



6. ящик для хранения 2



7. ящик для хранения 3



8. ящик для хранения 4

ОРГАНИЗАЦИЯ РАБОЧЕГО МЕСТА

Дополнительное оборудование

Сварочные столы TEMPUS® серии SMT и SST, а также универсальные тележки для комплектующих и стандартных деталей, используемых для организации рабочего места, могут быть оснащены различными приспособлениями.

Модульная конструкция позволяет легко устанавливать дополнительное оборудование согласно количеству устройств. Доска для документов позволяет пользователю надежно хранить производственную документацию. В то время как держатель для дисков, секции для посуды и доска для документов служат для эффективной организации рабочего места, крючки для одежды, пепельницы и держатель напитков являются эргономичным решением по хранению личных вещей на рабочем месте.



Поставка в оцинкованной версии. По желанию клиента возможна покраска за дополнительную стоимость.



Рис.: Универсальная тележка для стандартных деталей в совокупности с доской для документов (сверху), а также подстаканником и держателем для дисков (справа).

Артикул	Обозначение	Размеры, мм
1 21660	пепельница с держателем	90 x 90
2 21662	доска для документов	995 x 377
3 21666	держатель дисков	100 x 70
4 21664	крючок для одежды	80 x 46
5 21668	держатель для посуды и напитков	132 x 102
6 21406	ящик для хранения 2	209 x 335 x 152
7 21407	ящик для хранения 3	150 x 230 x 130
8 21610	ящик для хранения 4	105 x 161 x 75



ФОРМА ЗАПРОСА

Отправитель

компания

отдел

контактное лицо

почтовый индекс/город

улица, дом

телефон факс

e-mail

Получатель



ООО «ПО ИП»
тел./факс: +7 (812) 602-77-08 (мнк.)
e-mail: info@poip.ru

- Пожалуйста, перезвоните
- Предложение
- Заказ

Единицы	Тип/Артикул	Обозначение

город, дата

подпись

КОНТАКТНАЯ ИНФОРМАЦИЯ



E-mail: info@pip.ru