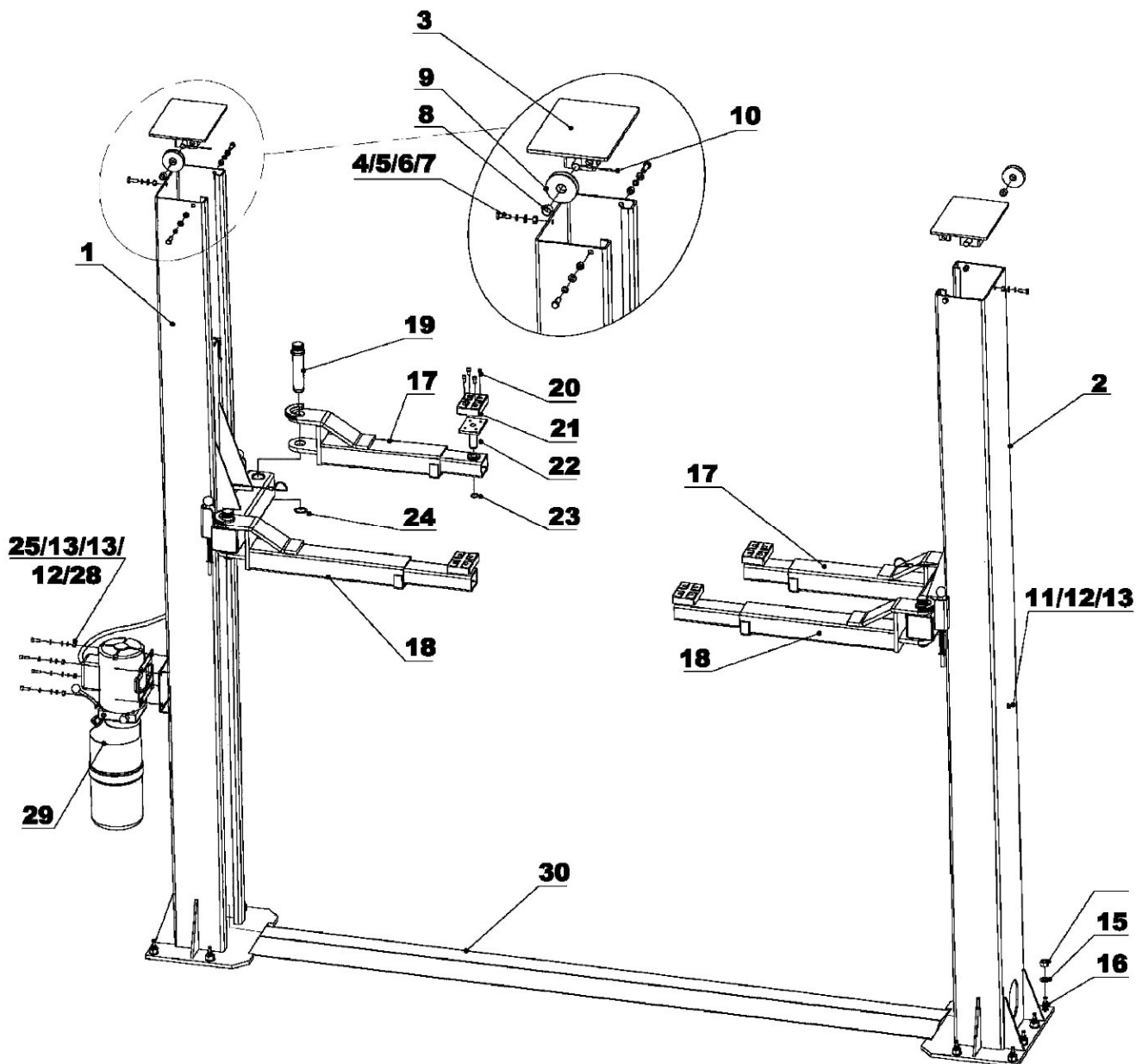
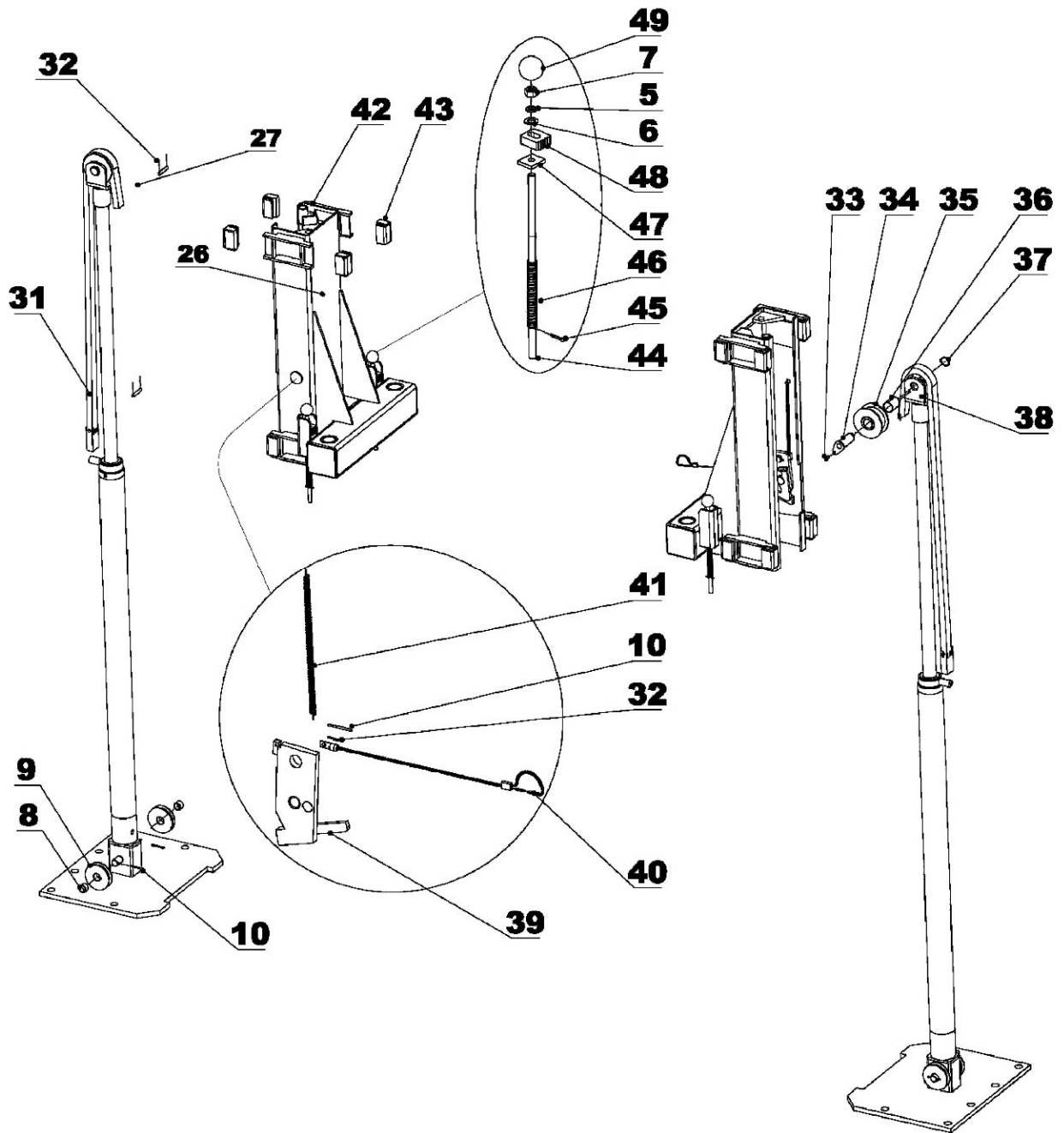


РУКОВОДСТВО ПО ЭКСПЛУАТАЦИИ  
**ПОДЪЕМНИК ДВУХСТОЕЧНЫЙ**  
электрогидравлический, г/п 4000 кг

модель: **KRW4DLM**



**6. ДЕТАЛЬНЫЙ ЧЕРТЕЖ**

**6. ДЕТАЛЬНЫЙ ЧЕРТЕЖ**

**СПИСОК ЗАПАСНЫХ ДЕТАЛЕЙ**

№	Наименование	Кол-во	№	Наименование	Кол-во
1	Стойка управления	1	29	Силовой блок	1
2	Вспомогательная стойка	1	30	Пластина основания	1
3	Верхняя панель	1	31	Цепь	2
4	Болт с шестигранной головкой, M10*30	6	32	Шплинт	4
5	Шестигранная гайка M10	10	33	Крепежные винты с шестигранной головкой M6*10	2
6	Плоская шайба	10	34	Опорный вал звездочки	2
7	Пружинная шайба	10	35	<del>Цепь</del> Ролик цепи	2
8	Самосмазывающийся подшипник	3	36	Самосмазывающийся вал	2
9	Шкив троса	6	37	Пружинные кольца вала	2
10	Крепежные винты с шестигранной головкой M6*16	4	38	Опора звёздочки	2
11	Крепежные винты с шестигранной головкой M8*25	2	39	Зацеп предохранителя	2
12	Плоская шайба	2	40	Разделение троса	2
13	Пружинная шайба	2	41	Пружина растяжения	2
14	Анкерные болты M18*160	12	42	Крепление нейлонового блока	8
15	Анкерные болты M18*160	12	43	Нейлоновый блок	16
16	Анкерные болты M18*160	12	44	Сцепной стержень	4
17	Короткая лапа	2	45	Шплинт	4
18	Длинная лапа	2	46	Нажимная пружина стержня	4
19	Фиксатор	4	47	Ограничитель стержня	4
20	Крепежные винты с шестигранной головкой M8*25	16	48	Крышка замка	4
21	Резиновая прокладка	4	49	Пластиковый шарик M10	4
22	Винтовая опора	4	50	Цилиндр двухстороннего действия	1
23	Пружинные кольца вала	4	51	Цилиндр одностороннего действия	1
24	Пружинные кольца вала	4	52	Блок цилиндра	2
25	Крепежные винты с шестигранной головкой M10*25	4	53	Стальной трос	2
25/ 12	Плоская шайба	4	54	Шестигранная гайка M14	8
25/ 13	Пружинная шайба	4	55	Сквозной коннектор	1
25/ 13	Пружинная шайба	4	56	Высоконапорный шланг	1
26	Каретка	1	57	Прямоугольная муфта для труб	2
27	Палец цепи	1	58	Высоконапорный шланг	1
28	Шестигранная гайка M10	4	59	Сквозной коннектор	1